

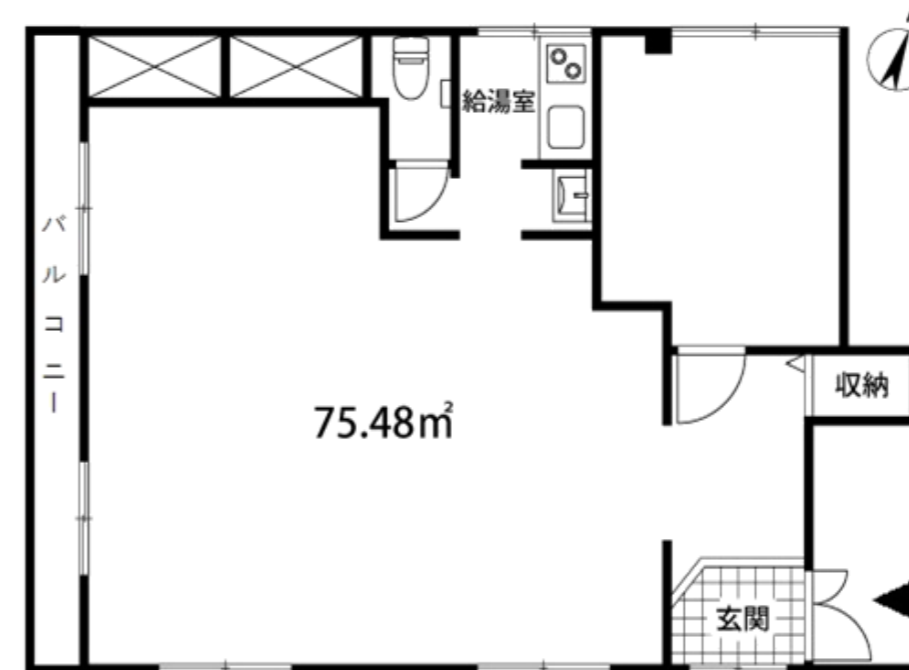
# テナント募集中

## 名称

# 北村ビル

### 最寄駅

## 西浦和 駅



- 【注意事項】
- ▼現況と本募集図面に相違がある場合は現況を優先します。
  - ▼入居審査に伴い、外部機関へ信用調査を依頼する場合や賃貸借保証委託契約の締結が条件となることがございます。
  - ▼建物に館内規則がある場合には、規則を遵守して頂きます。
  - ▼使用する用途に関連する法規は遵守して頂きます。
  - ▼賃貸借契約の締結に伴い、規定の手数料を申し受けます。
  - ▼消費税変更の際は新しい税率が適用されます。
  - ▼消費税の対象となる費用には、別途消費税を申し受けます。
- 契約期間：3年間（以降、3年間ごとの合意更新。）

名称	北村ビル	保証金	賃料の3ヶ月分(非課税)
所在地	埼玉県さいたま市桜区田島5丁目19-10	償却	無し
交通	JR武蔵野線「西浦和」駅まで徒歩5分	礼金	賃料の1ヶ月分(税込)
構造規模	鉄骨造陸屋根2階建	更新料	新賃料の1ヶ月分(税込)
竣工年月	1980年 10月	更新事務手数料	新賃料の0.25ヶ月分(税込)

区画	契約面積	賃料(税込)	共益費(税込)	引渡時期	備考
201	75.48㎡ (22.83坪)	198,000円	無し	即日	

【備考】

【その他費用】

埼玉県知事(12) 第8048号



(株)大和不動産  
武蔵浦和店

〒336-0021  
埼玉県さいたま市南区别所7-6-8  
ライブタワー武蔵浦和1F

TEL:048-866-5777 <https://www.t-search.jp/>  
FAX:048-866-7555 物件探しは

■取引態様 2024年2月17日 更新

負担	貸主	借主	分配	元付	客付
割合	-	100%	割合	-	100%