

テナント募集中

名称

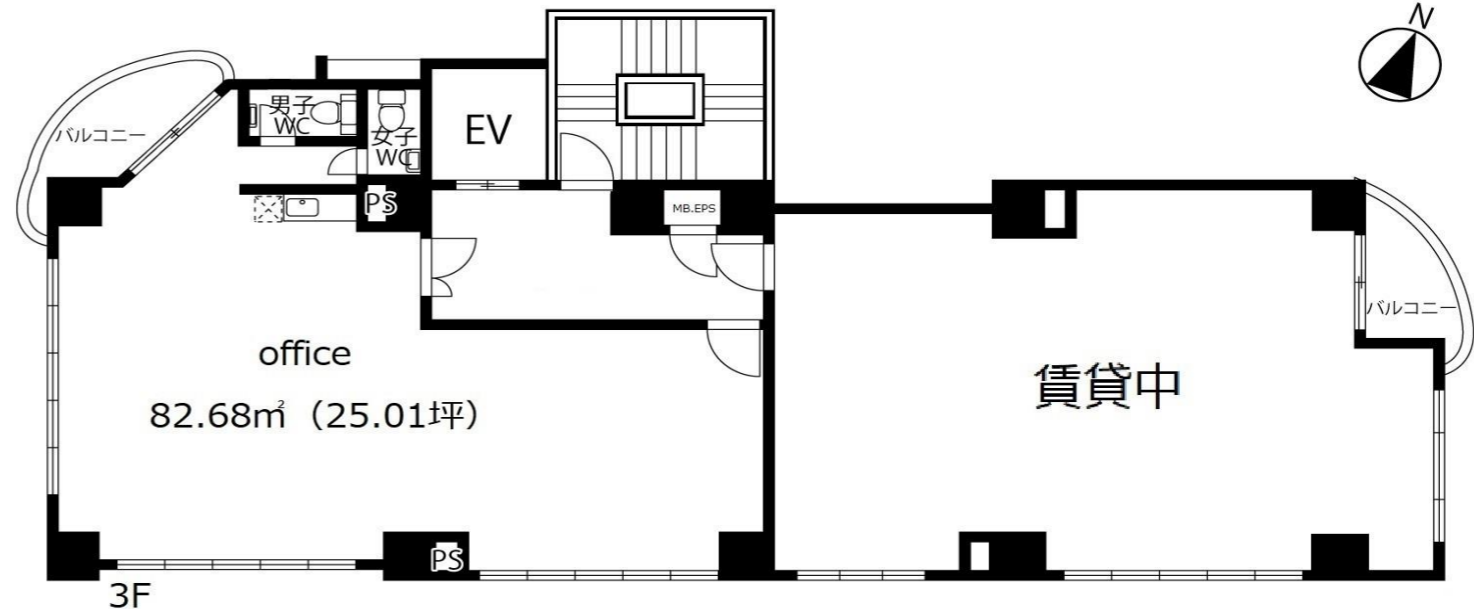
ハイフィールドビル

最寄駅

浦和 駅



☆浦和駅東口目の前☆ ※飲食店不可



【注意事項】

- ▼現況と本募集図面に相違がある場合は現況を優先します。
- ▼入居審査に伴い、外部機関へ信用調査を依頼する場合や賃貸借保証委託契約の締結が条件となることがございます。
- ▼建物に館内規則がある場合には、規則を遵守して頂きます。
- ▼使用する用途に関連する法規は遵守して頂きます。
- ▼賃貸借契約の締結に伴い、規定の手数料を申し受けます。
- ▼消費税変更の際は新しい税率が適用されます。
- ▼消費税の対象となる費用には、別途消費税を申し受けます。
- 契約期間：3年間（以降、3年間ごとの合意更新。）

名称	ハイフィールドビル	保証金	賃料の6ヶ月分(非課税)
所在地	埼玉県さいたま市浦和区東高砂町3-2	償却	無し
交通	JR京浜東北線「浦和」駅まで徒歩2分	礼金	賃料の1ヶ月分(税込)
構造規模	鉄筋コンクリート造陸屋根 7階建	更新料	新賃料の1ヶ月分(税込)
竣工年月	2010年 1月	更新事務手数料	新賃料の0.25ヶ月分(税込)

区画	契約面積	賃料(税込)	共益費(税込)	引渡時期	備考
3F	82.68㎡ (25.01坪)	357,500円	27,500円	2024年5月中旬	事務所仕様

【備考】	【その他費用】

埼玉県知事(12) 第8048号

(株)大和不動産 浦和店

〒330-0063 埼玉県さいたま市浦和区高砂1-2-1
 エイパックタワー浦和オフィス西館

TEL:048-824-1161 <https://www.t-search.jp/>
 FAX:048-832-5515 物件探しは 検索

■取引態様 専任媒介 2024年3月21日 更新

負担	貸主	借主	分配	元付	客付
割合	-	100%	割合	-	100%

