

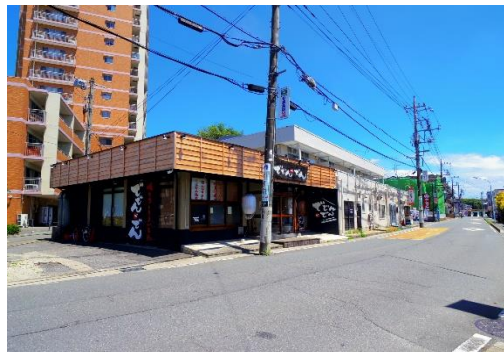
# テナント募集中

## 名 称

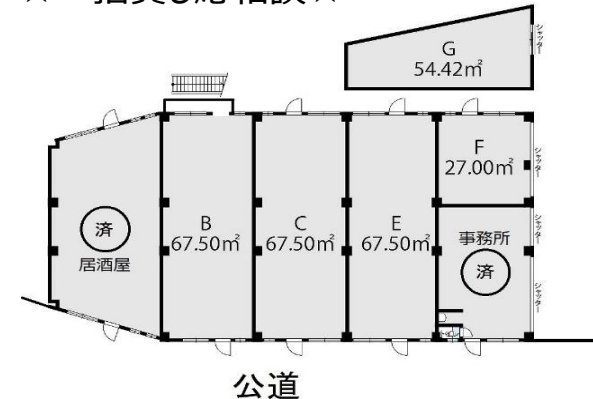
## イーストコーポ

### 最寄駅

### 七里 駅



★一括貸し応相談★



#### 【注意事項】

- 現況と本募集図面に相違がある場合は現況を優先します。
- 入居審査に伴い、外部機関へ信用調査を依頼する場合があります。賃貸借保証委託契約の締結が条件となることがございます。
- 建物に館内規則がある場合には、規則を遵守して頂きます。
- 使用する用途に関連する法規は遵守して頂きます。
- 賃貸借契約の締結に伴い、規定の手数料を申し受けます。
- 消費税変更の際は新しい税率が適用されます。
- 消費税の対象となる費用には、別途消費税を申し受けます。
- 契約期間： 3 年間（以降、3 年間ごとの合意更新。）
- 掲出看板、サイン類はご相談ください
- 一括貸し応相談



#### 【物件概要】

名 称	イーストコーポ	保 証 金	賃料の 6 ヶ月分 (非課税)
所 在 地	さいたま市見沼区東門前73-1	償 却	解約時保証金1ヶ月分
交 通	東武野田線「七里」駅まで徒歩3分	礼 金	賃料の 1 ヶ月分 (税込)
構造規模	鉄骨造亜鉛メッキ鋼板葺陸屋根2階建	更 新 料	新賃料の1ヶ月分 (税込)
竣工年月	1983 年 11 月	更新事務手数料	新賃料の1/4ヶ月分 (税込)

階数	区画	契 約 面 積	賃 料 (税込)	引渡時期	備 考
1F	B	67.50 m <sup>2</sup> ( 20.41 坪 )	202,400 円	7月上旬 (予定)	飲食店相談可・スケルトン渡し
	C	67.50 m <sup>2</sup> ( 20.41 坪 )	202,400 円	7月上旬 (予定)	飲食店相談可・スケルトン渡し
	E	67.50 m <sup>2</sup> ( 20.41 坪 )	202,400 円	7月上旬 (予定)	飲食店相談可・スケルトン渡し
	F	27.00 m <sup>2</sup> ( 8.16 坪 )	89,870 円	7月上旬 (予定)	飲食店相談可・スケルトン渡し
	G	54.42 m <sup>2</sup> ( 16.46 坪 )	154,000 円	7月上旬 (予定)	構造：軽量鉄骨造亜鉛メッキ鋼板葺平家建 所在地：さいたま市見沼区風渡野346-2



明るい豊かな都市づくり

埼玉県知事 (12) 第8048号  
**(株)大和不動産 大宮店**

〒330-0854 さいたま市大宮区桜木町2丁目335-1  
レインボー大宮ビル101

TEL

**048-796-4003**

FAX **048-650-0112**

担当者からのコメント

<https://www.t-search.jp/>

物件探しは

テナントサーチ

検索

■取引態様 専任媒介

負担割合	貸主	借主
	-	100%
分配割合	元付	客付
	-	100%